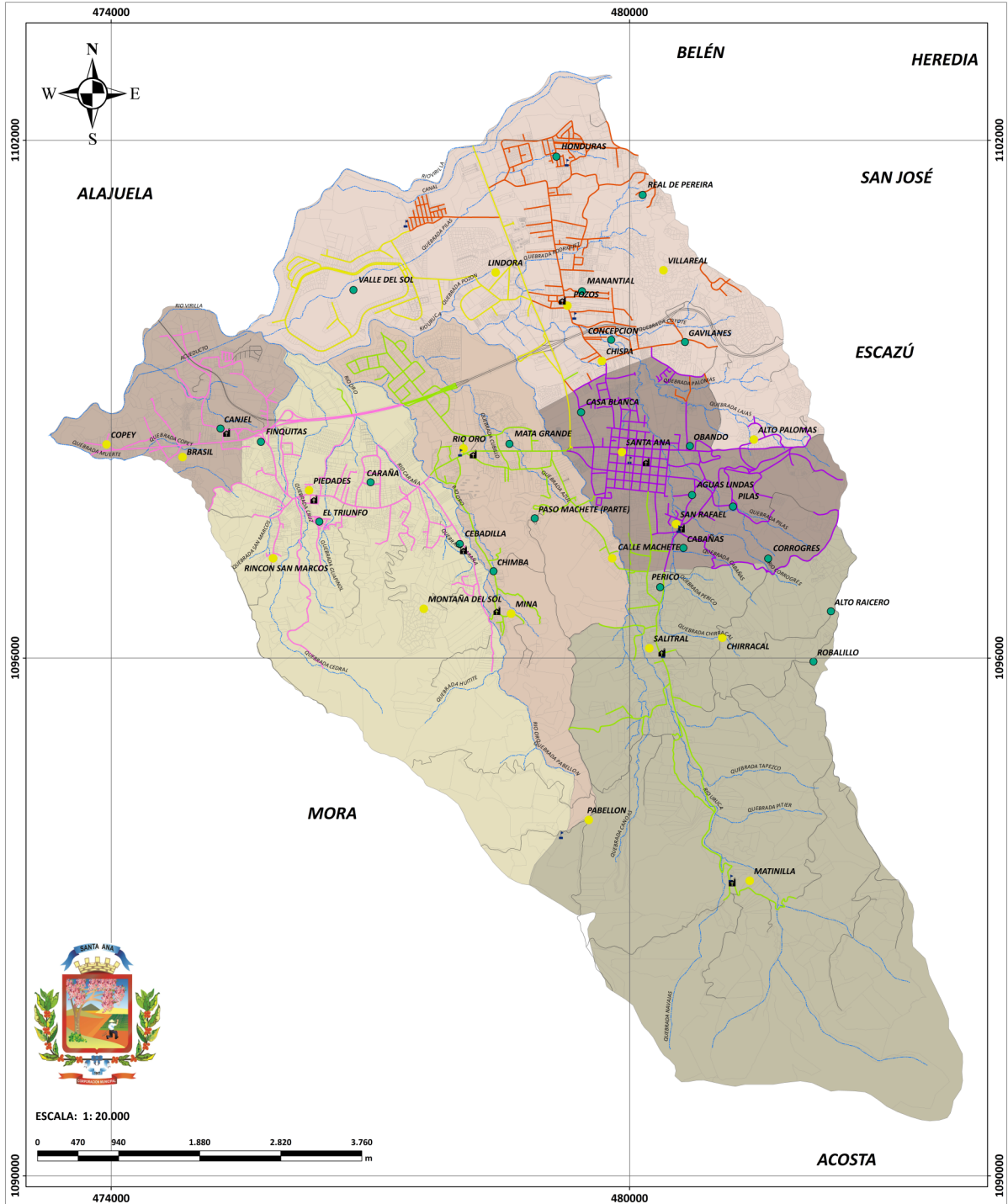


RUTAS DE RECOLECCIÓN DE RESIDUOS VALORIZABLES EN EL CANTÓN DE SANTA ANA, 2015.



SIMBOLOGÍA

● ACENTAMIENTOS HUMANOS	— RED VIAL CANTONAL
● CENTROS POBLADOS	— RED HIDROGRÁFICA
● BARRIOS	— RED HIDROGRÁFICA
● PUNTOS DE REFERENCIA	— MAPA PREDIAL
● ESCUELA	— MAPA PREDIAL
● IGLESIA	— LÍMITE DISTRITAL
— RUTAS DE RECOLECCIÓN DEL RECICLAJE	— BRASIL
— LUNES	— PIEDADES
— MARTES	— POZOS
— MIÉRCOLES	— SALITRAL
— JUEVES	— SANTA ANA
— VIERNES	— URUCA
— RED VIAL	

ELABORACIÓN:
GEOG. CAROLINA GONZÁLEZ PÉREZ.
PROCESO DE GEOMÁTICA, MUNICIPALIDAD DE SANTA ANA.

FUENTE: FOTOGRAFÍA AÉREA SUMINISTRADA POR LA UNIDAD DE INVESTIGACIÓN Y ANÁLISIS DE RIESGOS DE LA COMISIÓN NACIONAL DE PREVENCIÓN DE RIESGOS Y ATENCIÓN DE EMERGENCIAS (CNE), 2013.
FOTOGRAFÍA AÉREA ORTO RECTIFICADA DEL CANTÓN DE SANTA ANA, AÑO 2006, PROYECTO DE COGNOCARTA S.A.

UNIDAD EJECUTORA DE CATASTRO Y REGISTRO, 2005.
DIVISIÓN TERRITORIAL ADMINISTRATIVA DE LA REPÚBLICA DE COSTA RICA, INSTITUTO GEOGRÁFICO NACIONAL, 2001.
HOJA TOPOGRÁFICA ABRA, 1989, ESCALA 1:50.000.
HOJAS COLOJ, LINDORA, REAL DE PEREIRA Y SALITRAL, 1991, ESCALA 1:10.000.
MOSAICO CATASTRAL, MUNICIPALIDAD DE SANTA ANA.

RUTAS DE RECOLECCIÓN DE RESIDUOS SÓLIDOS PROPORCIONADAS POR JORGE JIMÉNEZ DEL PROCESO DE SANEAMIENTO AMBIENTAL BÁSICO.
MUNICIPALIDAD DE SANTA ANA.
PROYECCIÓN: CRTM 05

MSA - GEM - SIG - 05 - 292 - 2015.
SANTA ANA, 2015.

